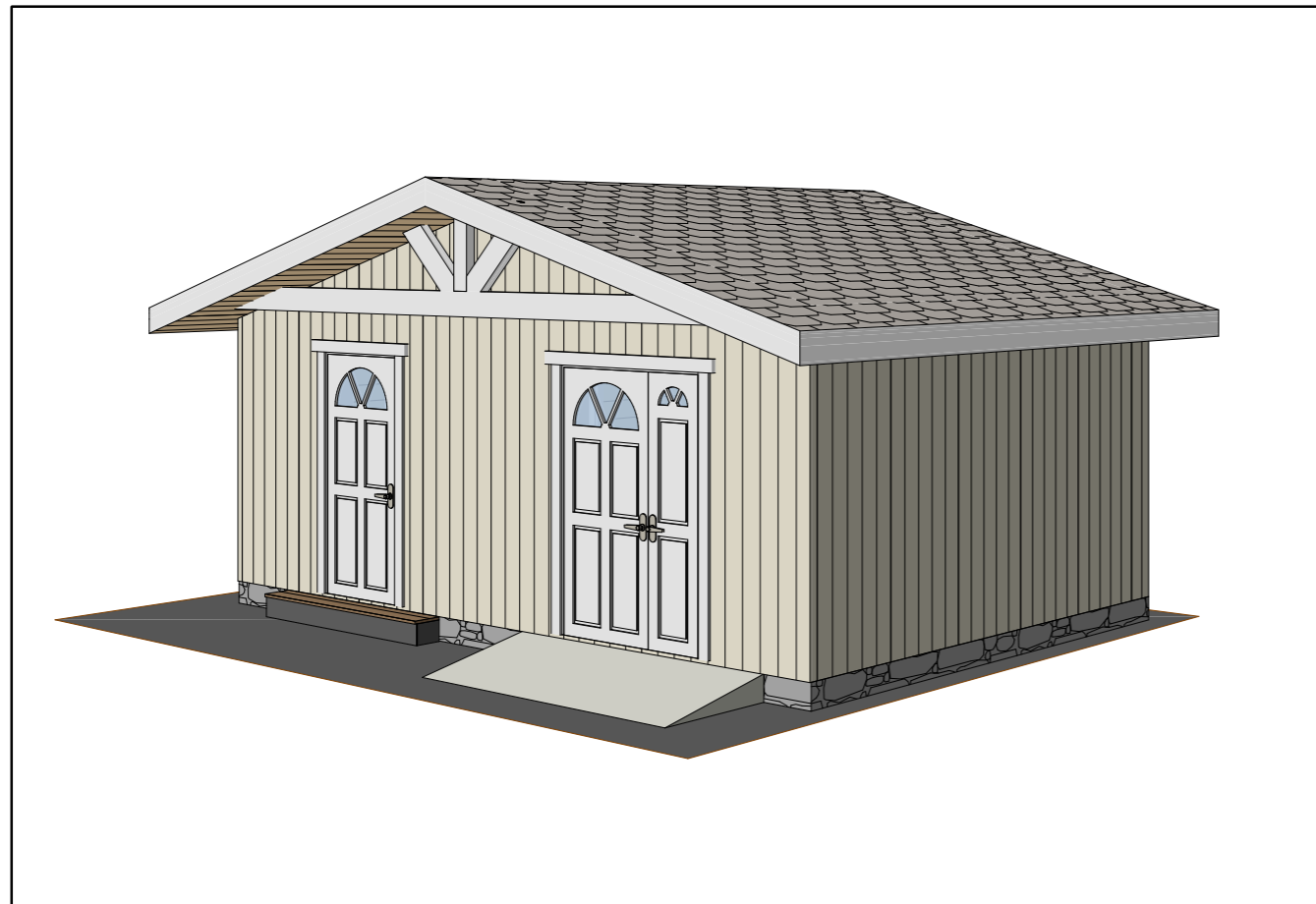

Жилой дом

Регион строительства: Ярославская обл., дер. Святово



ЭСКИЗНЫЙ ПРОЕКТ

22КП07-29

г. Санкт-Петербург
2022

Общие данные

Регион строительства	Ярославская обл., дер. Святово
Снеговой район	IV
Ветровой район	II
Конструктивная схема	Каркасная
Габаритные размеры каркаса здания, м	4,4х6,6
Тип фундамента	Плита
Пиломатериал стоек наружных стен, мм	150х40
Шаг стоек наружных стен в свету, мм	590
Общий объем пиломатериала, м ³	4,11

Технико-экономические показатели

Расчетный метраж*, м ²	29
Этажность здания	1 этаж
Высота 1-го этажа, м	2,3
Высота 2-го этажа, м	н/п
Минимальная высота 2-го этажа, м	н/п
Площадь застройки, м ²	30,22
Общая площадь помещений, м ²	24,00
Общая площадь (помещений, балконов, террас и т.п.), м ²	24,00

* Условная величина, используемая компанией для расчета стоимости услуг проектирования (подробнее см. в ТЗ)

Разработал:	Максимов
Проверил:	Кузнецов
Дата публикации:	05.06.2022

Жилой дом
Ярославская обл., дер. Святово

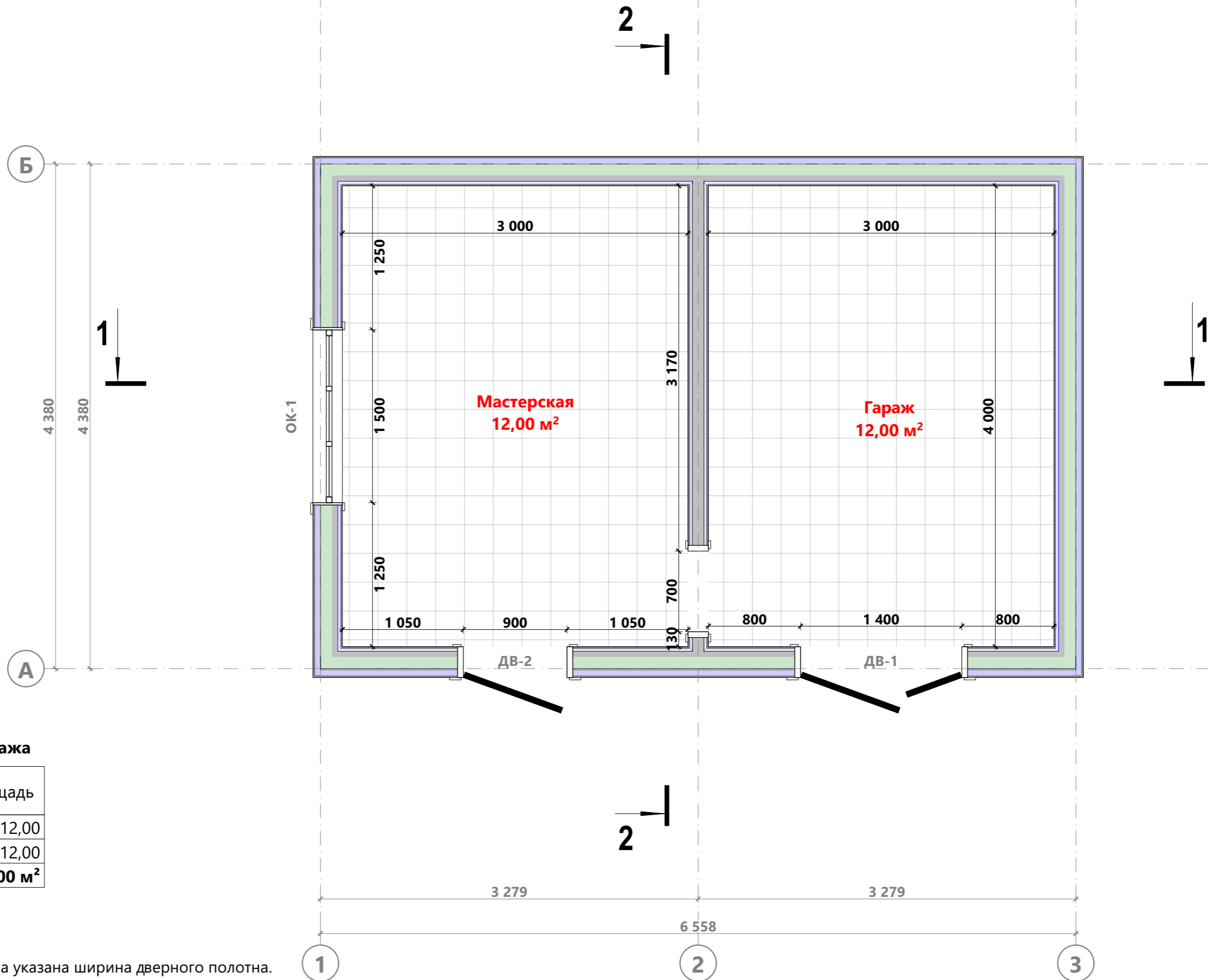
22КП07-29
Стадия ЭП

Пояснительная записка

Лист 2
Из 14



ООО "РОЗМЫСЕЛ"



Ведомость помещений 1-го этажа

№ п/п	Наименование	Площадь
1.1	Мастерская	12,00
1.2	Гараж	12,00
		24,00 м²

Примечание:

1. В качестве размера дверного проема указана ширина дверного полотна.
2. В качестве размера оконного проема указана ширина оконного блока.

Разработал:	Максимов
Проверил:	Кузнецов
Дата публикации:	05.06.2022

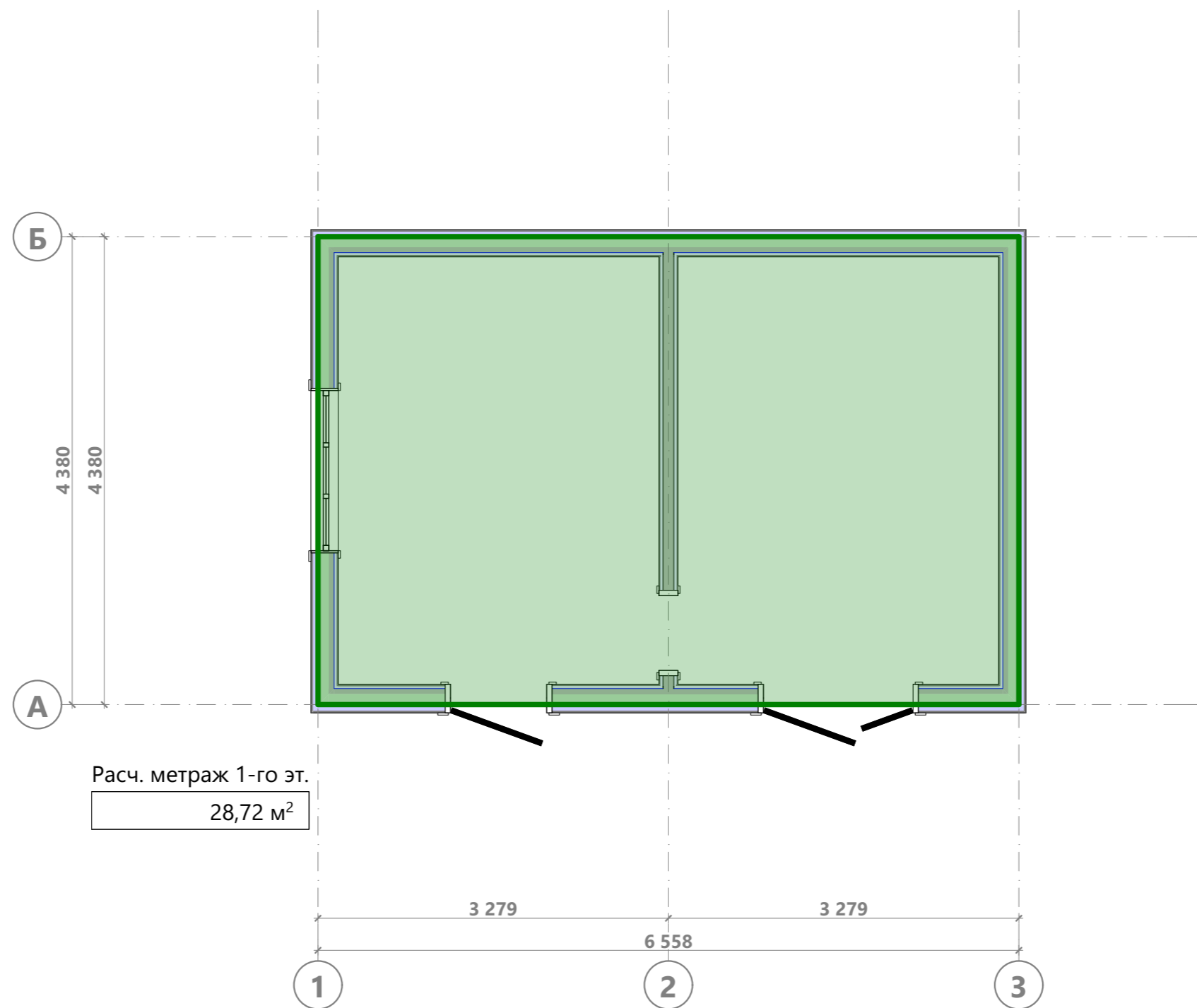
Жилой дом
Ярославская обл., дер. Святowo

22КП07-29
Стадия ЭП

План 1-го этажа

Лист 3
Из 14

ООО "РОЗМЫСЕЛ"



Разработал:	Максимов
Проверил:	Кузнецов
Дата публикации:	05.06.2022

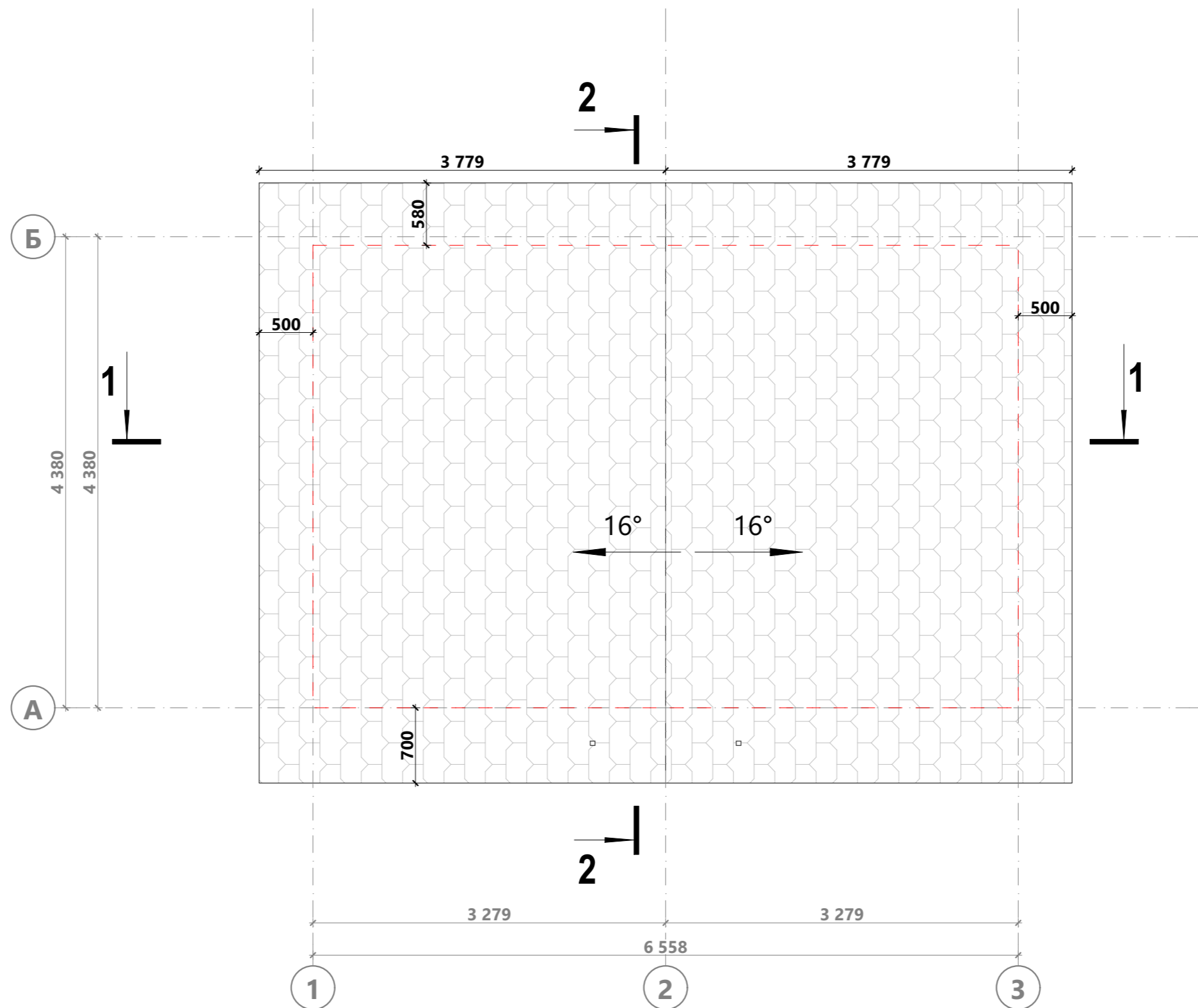
Жилой дом
Ярославская обл., дер. Святово

22КП07-29
Стадия ЭП

Расчетный метраж 1-го этажа

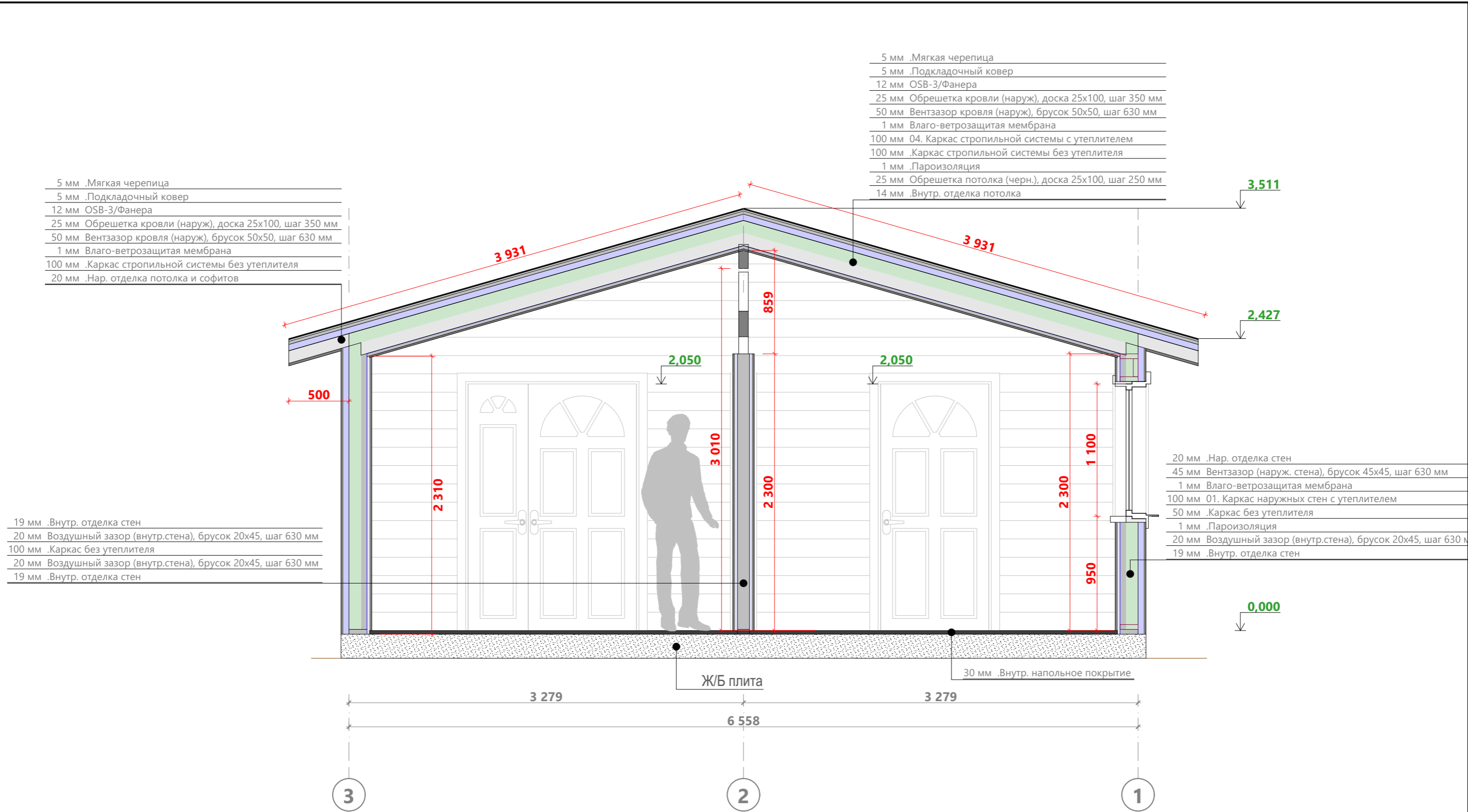
Лист 4
Из 14

 ООО "РОЗМЫСЕЛ"



- - - - - Стена каркаса

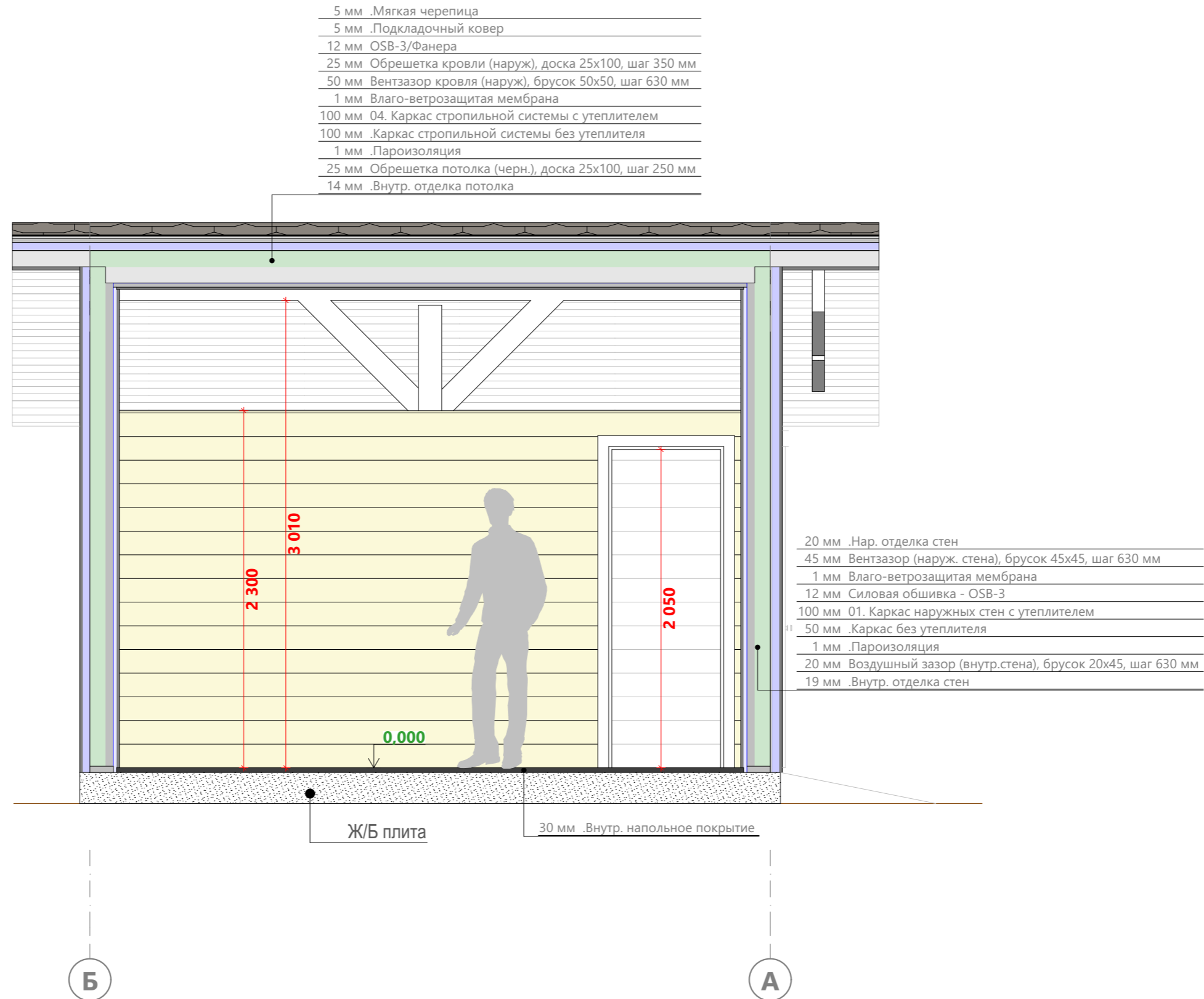
Разработал:	Максимов	Жилой дом Ярославская обл., дер. Святово	22КП07-29 Стадия ЭП	План кровли 1	Лист 5 Из 14	 ООО "РОЗМЫСЕЛ"
Проверил:	Кузнецов					
Дата публикации:	05.06.2022					



Примечание:

1. В качестве высоты дверного проема указана высота дверного полотна.
2. За уровень 0,000 принят уровень чистового покрытия пола 1-го этажа.
3. Высота фигуры человека 1800 мм.
4. Черновую и финишную отделку помещений можно изменить по согласованию с заказчиком.

Разработал:	Максимов	Жилой дом Ярославская обл., дер. Святово	22КП07-29 Стадия ЭП	Разрез 1-1	Лист 6 Из 14	 ООО "РОЗМЫСЕЛ"
Проверил:	Кузнецов					
Дата публикации:	05.06.2022					



Примечание:

1. В качестве высоты дверного проема указана высота дверного полотна.
2. За уровень 0,000 принят уровень чистового покрытия пола 1-го этажа.
3. Высота фигуры человека 1800 мм.
4. Черновую и финишную отделку помещений можно изменить по согласованию с заказчиком.

Разработал:	Максимов
Проверил:	Кузнецов
Дата публикации:	05.06.2022

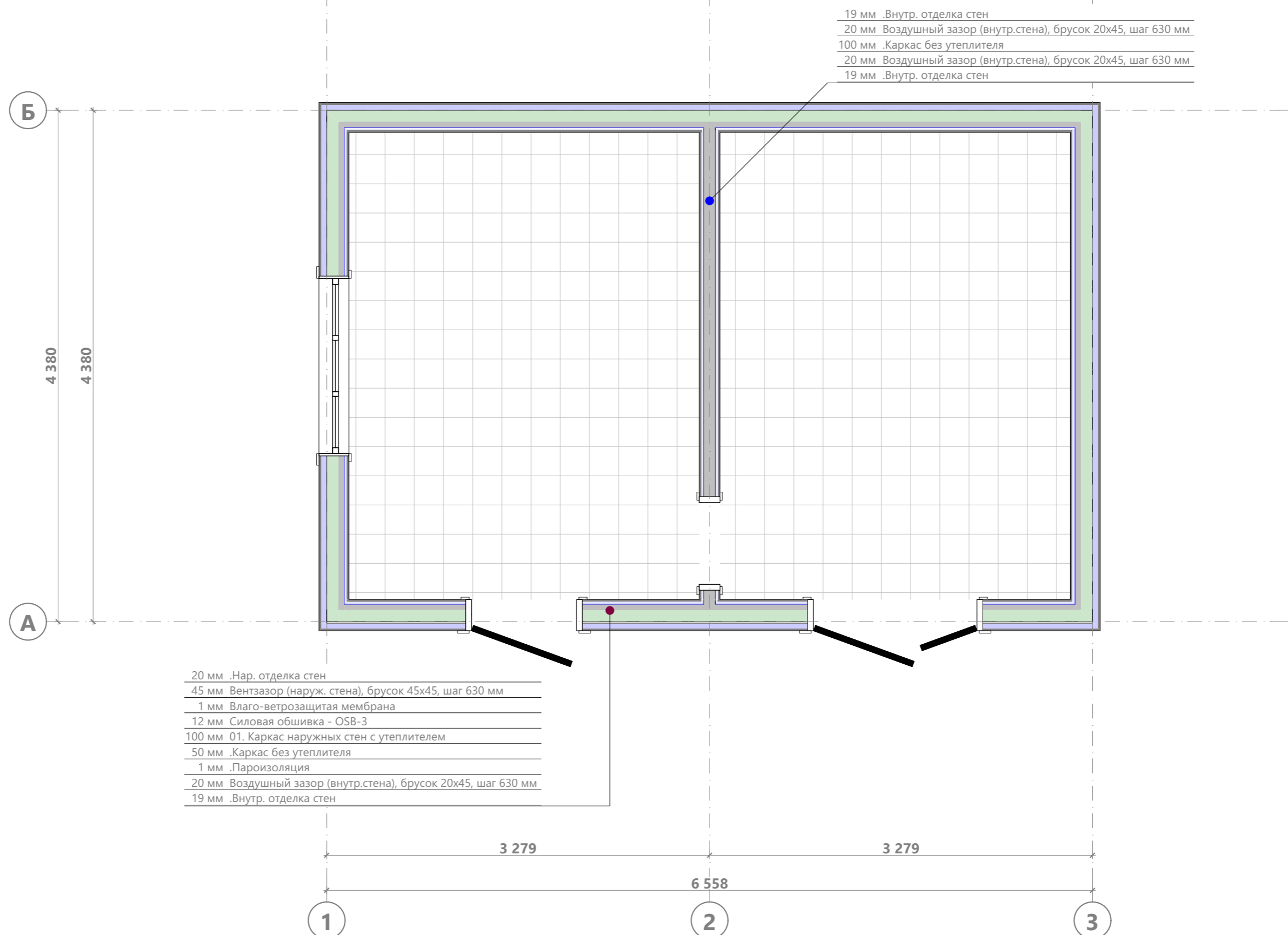
Жилой дом
 Ярославская обл., дер. Святово

22КП07-29
 Стадия ЭП

Разрез 2-2

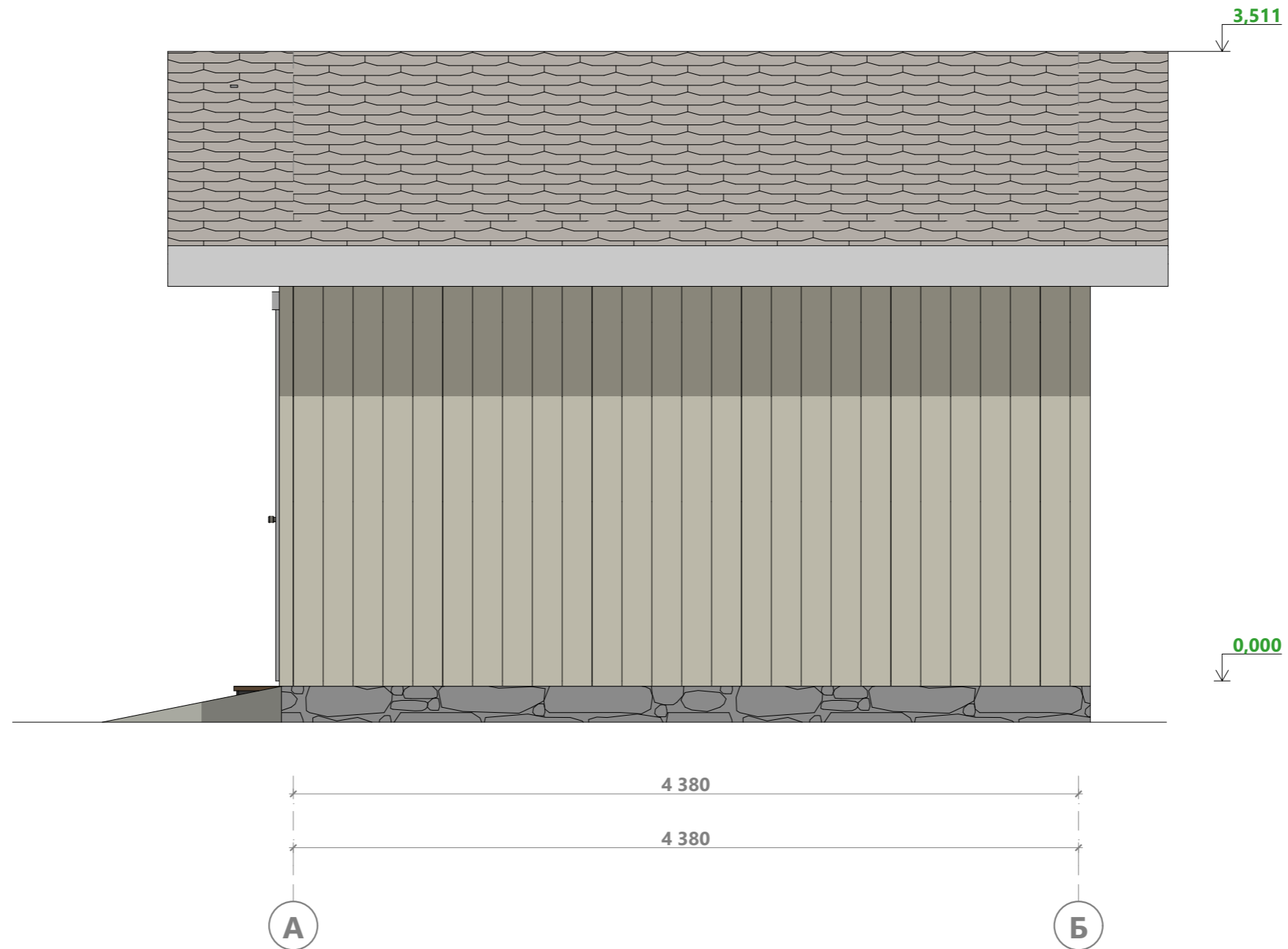
Лист 7
 Из 14

 ООО "РОЗМЫСЕЛ"





Разработал:	Максимов	Жилой дом Ярославская обл., дер. Святово	22КП07-29 Стадия ЭП	Фасад в осях 1-3	Лист 9 Из 14	 ООО "РОЗМЫСЕЛ"
Проверил:	Кузнецов					
Дата публикации:	05.06.2022					



Разработал:	Максимов
Проверил:	Кузнецов
Дата публикации:	05.06.2022

Жилой дом
Ярославская обл., дер. Святово

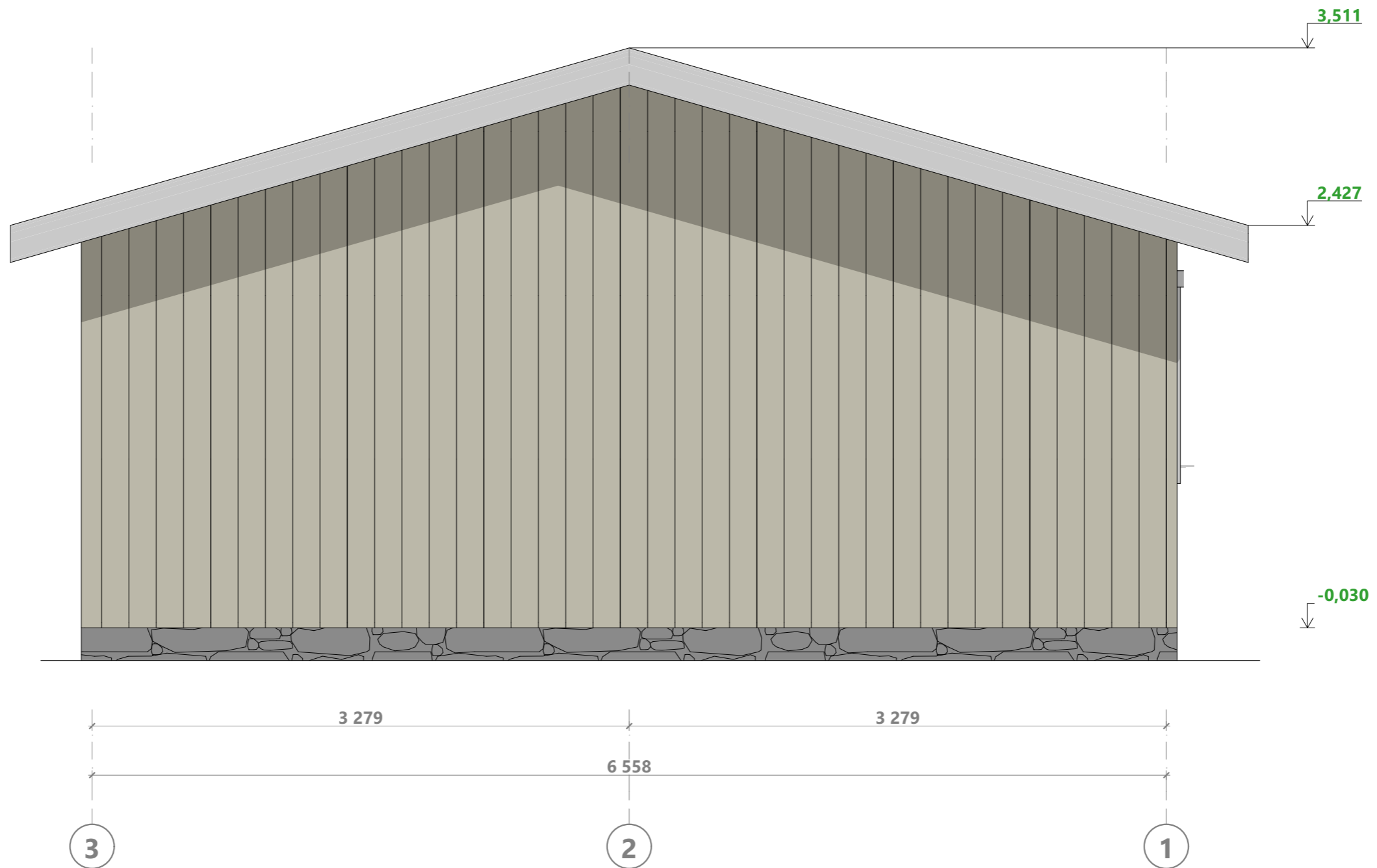
22КП07-29
Стадия ЭП

Фасад в осях А-Б

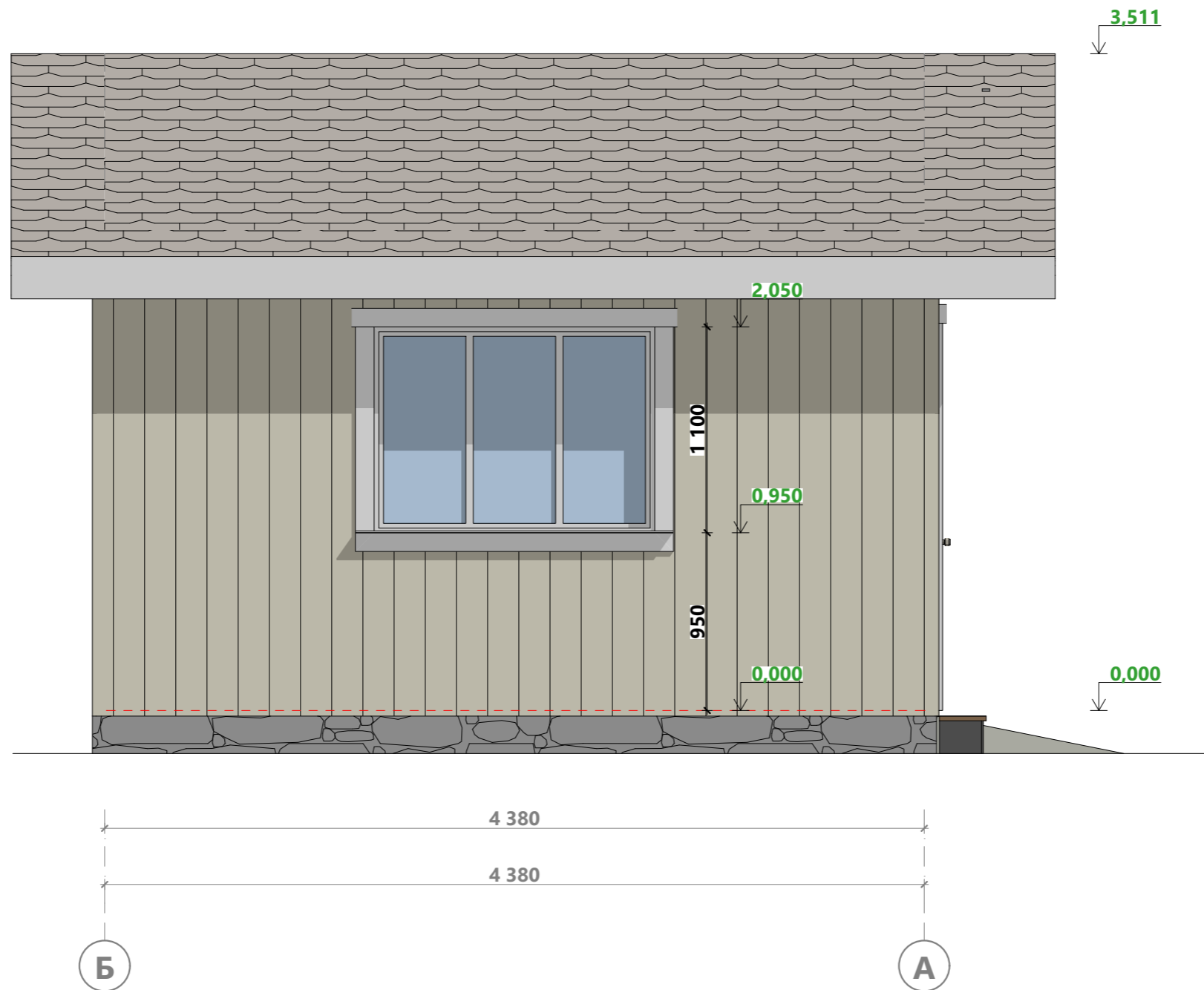
Лист 10
Из 14



ООО "РОЗМЫСЕЛ"



Разработал:	Максимов	Жилой дом Ярославская обл., дер. Святово	22КП07-29 Стадия ЭП	Фасад в осях 3-1	Лист 11 Из 14	 ООО "РОЗМЫСЕЛ"
Проверил:	Кузнецов					
Дата публикации:	05.06.2022					



Разработал:	Максимов
Проверил:	Кузнецов
Дата публикации:	05.06.2022

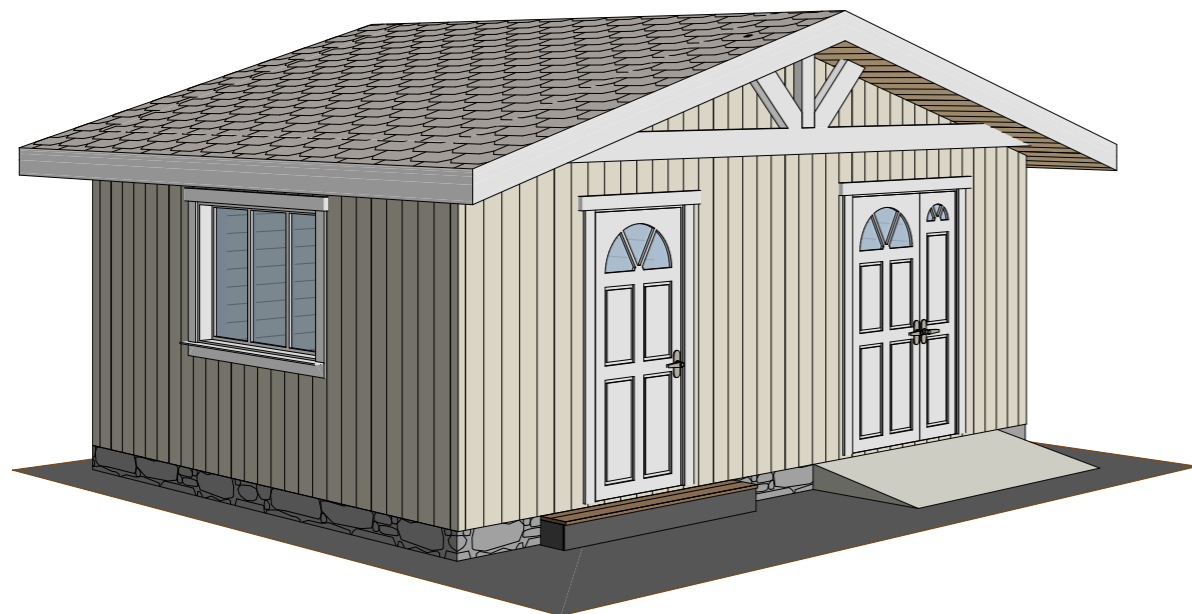
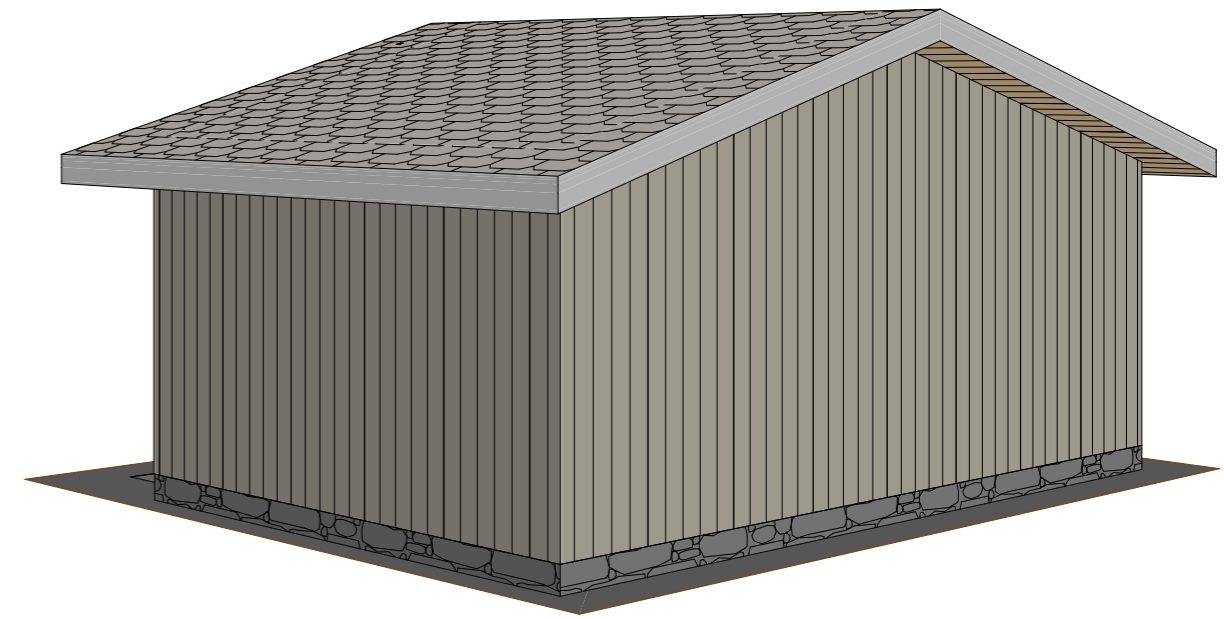
Жилой дом
Ярославская обл., дер. Святово

22КП07-29
Стадия ЭП

Фасад в осях Б-А

Лист 12
Из 14

 ООО "РОЗМЫСЕЛ"



Разработал:	Максимов
Проверил:	Кузнецов
Дата публикации:	05.06.2022

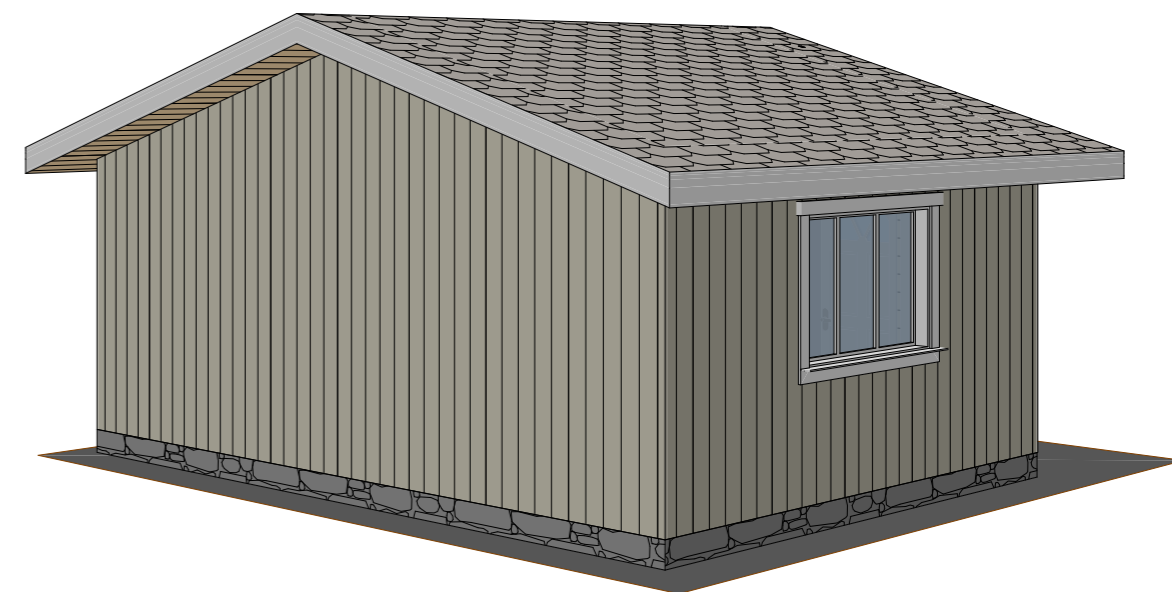
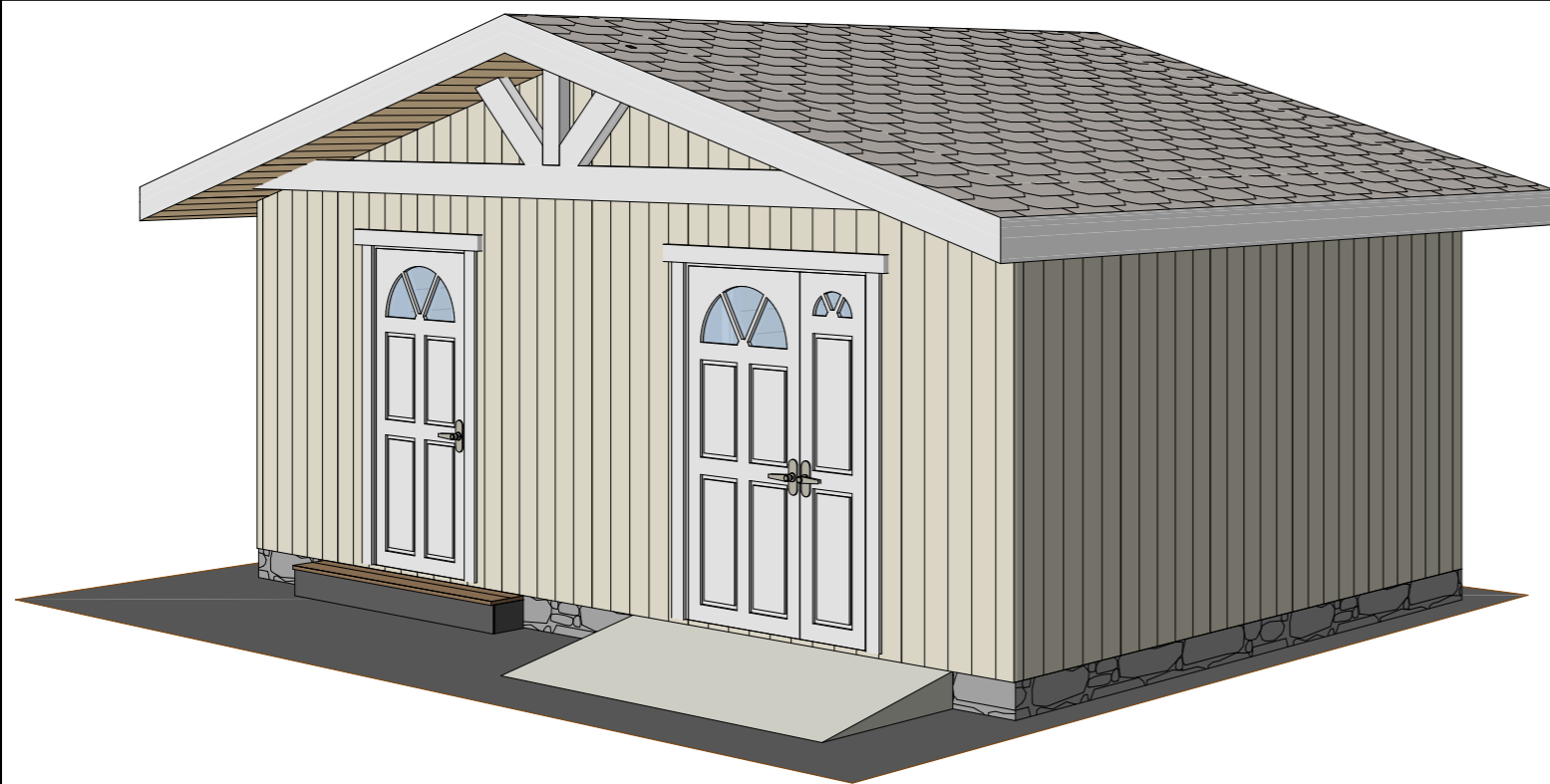
Жилой дом
Ярославская обл., дер. Святово

22КП07-29
Стадия ЭП

Модель дома 1

Лист 13
Из 14

 ООО "РОЗМЫСЕЛ"



Разработал:	Максимов
Проверил:	Кузнецов
Дата публикации:	05.06.2022

Жилой дом
Ярославская обл., дер. Святово

22КП07-29
Стадия ЭП

Модель дома 2

Лист 14
Из 14



ООО "РОЗМЫСЕЛ"